

Unterputzschiene.
TP FLEX mit LED.

Für Vorhang

Für LED Beleuchtung



Immer im richtigen Licht.

sunreflex
sonnen- und blendschutz

TP FLEX mit LED

Unterputzschiene

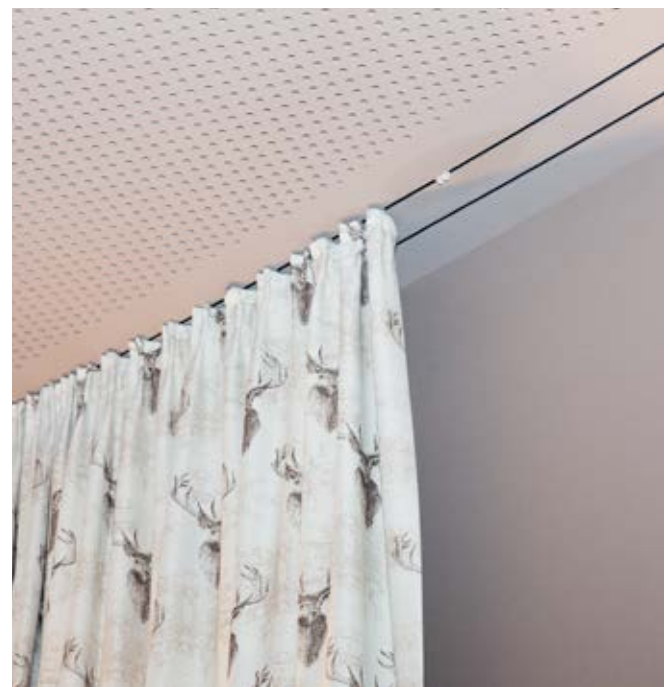
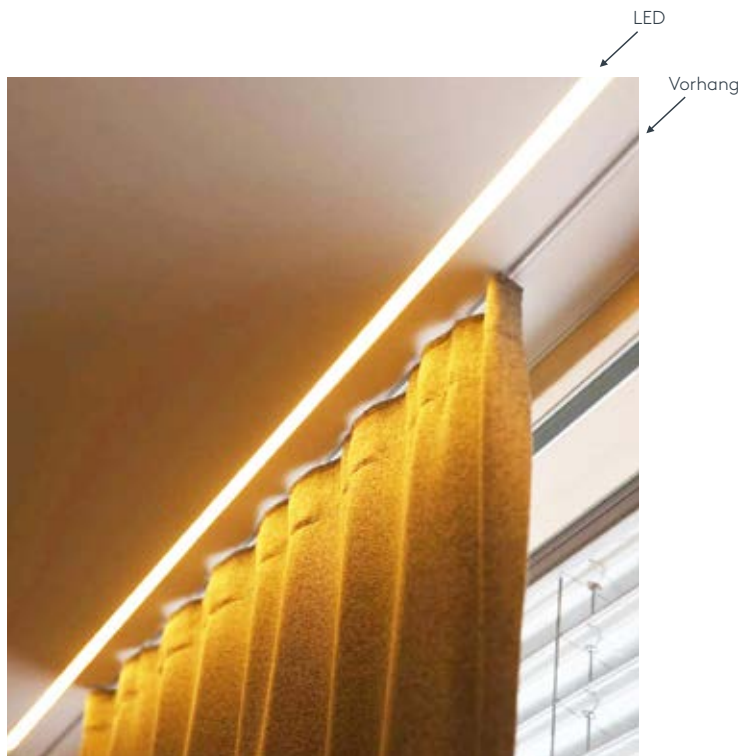
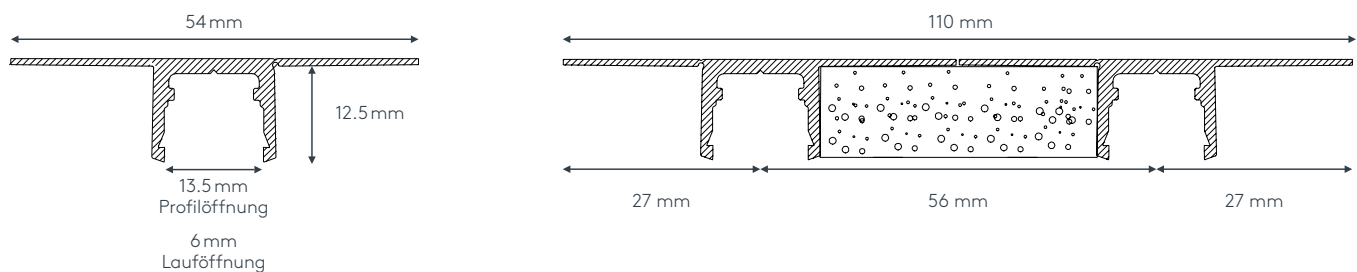
Produktmerkmale

Trägerprofil zur flächenbündigen Montage in die Gipskartondecke

- Abdeckprofil für Mal- und Spachtelarbeiten bereits eingelegt
- Trägerprofil ein- oder zweiläufig, in alu natur eloxiert
- optional Kunststofflauf für Vorhang (auf Wunsch mit Ausklinkung, empfohlener Wandabstand 5 cm) oder Lichtschiene
- LED-Abdeckung besteht aus einem hochwertigen PC-Polycarbonat. Der Lichtstreuungseffekt wird durch eingebundene Glas-Splitterpartikel im Kunststoff verstärkt. Durch die guten mechanischen Eigenschaften ist Polycarbonat bis 120 °C temperaturbeständig und es besteht keine Bruchgefahr.

Querschnitt

M 1:1



Trägerprofil TP-FLEX zweiläufig mit LED-Lichtschiene und Lauf für Vorhangbefestigung (LED bauseits: Empfehlung min. 120 LED Lichtpunkte pro lfm.)

Trägerprofil TP-FLEX zweiläufig mit Kunststoffläufen für Vorhangbefestigung

Biegungen / Gehrung

	Art. Nr.	Bezeichnung
	<p>661STG</p> <p>661ABG</p>	<p>Trägerprofil TP Flex einläufig alu natur eloxiert (ohne Schrauben, ohne Dübeln) *Mal- und Abdeckgummi bereits eingelegt</p> <p>Lagerlänge 3 m, per lfm.</p> <p>abgelängt nach Maß, per lfm.</p>
	<p>662STG</p> <p>662ABG</p>	<p>Trägerprofil TP Flex zweiläufig, feuchtraumgeeignet alu natur eloxiert (ohne Schrauben, ohne Dübeln) *Mal- und Abdeckgummi bereits eingelegt</p> <p>Lagerlänge 3 m, per lfm.</p> <p>abgelängt nach Mass, per lfm.</p>

	Art. Nr.	Bezeichnung
	<p>660STG</p> <p>660ABG</p>	<p>Vorhanglauf für Trägerprofil Standard weiss, Sonderfarbe auf Wunsch gegen Aufzahlung € 130,-* pauschal (10 Wochen Lieferzeit)</p> <p>Lagerlänge 4 m, per lfm. abgelängt nach Mass, per lfm.</p>
	<p>670STG</p> <p>670ABG</p>	<p>LED Abdeckprofil für Trägerprofil opal</p> <p>Lagerlänge 2,5 m, per lfm. abgelängt nach Mass, per lfm.</p>
	<p>6600</p>	<p>Einfädelhilfe für Lauf 660 weiss</p> <p>per Stk.</p>
	<p>LSTB1</p> <p>LSTB2</p>	<p>Liftstab</p> <p>bis Raumhöhe 260 cm per Stk.</p> <p>bis Raumhöhe 300 cm per Stk.</p>
	<p>4840</p>	<p>Liftgleiter Kunststoff, weiss Kopf 11x9 mm</p> <p>per 100 Stk.</p>
	<p>4822</p>	<p>Click-Gleiter Kunststoff, weiss per 100 Stk. nicht möglich bei Einfädelhilfe</p>
	<p>6603</p>	<p>Schienenverbinder 8 cm (zur Ausrichtung bei der Montage)</p>
	<p>4430</p>	<p>Roller Kunststoff, weiss inkl. Faltenleghaken Rolle ø 6 mm</p> <p>per 100 Stk. nicht möglich bei Einfädelhilfe</p>

	Art. Nr.	Bezeichnung
	<p>6605</p>	<p>Nutstein mit Haken mit M4 Gewinde, Länge 30 mm für Vorhanglauf</p>
	<p>6604</p>	<p>Nutstein für Seil für Seilbefestigung Ø 2mm für Vorhanglauf</p>
	<p>9100-99</p>	<p>Onda-Gleiterschnur mit Ösengleitern für Innenlauf Gleiterabstand 8 cm per lfm. VPE: 50 lfm</p> <p>nicht möglich bei Einfädelhilfe</p>
	<p>4722</p>	<p>Ösenfeststeller Kunststoff, weiss</p> <p>per Stk.</p>
	<p>4277</p>	<p>Zwischenfeststeller Kunststoff, weiss mit Metallplatte</p> <p>per Stk.</p>
	<p>6601</p>	<p>Rundbogen einläufig 90° eingearbeitet in Gipskartonplatte inkl. Vorhanglauf Radius 20 cm (für LED nicht geeignet)</p>
	<p>6606</p>	<p>Eckelement einläufig inkl. Vorhanglauf</p>
	<p>6607</p>	<p>Eckelement zweiläufig inkl. Vorhanglauf</p>

Ihr Spezialist für Sonnen- und Blendschutz.

Ihr Spezialist für Sonnen- und Blendschutz

Sonnenschutz-Systeme allein auf ihre Wirkung als sommerlichen Hitzeschutz zu reduzieren, greift zu kurz. Unsere Produkte schützen vor Hitze und Blendung, sorgen für Privatsphäre und Ambiente im Innenraum und sparen durch ihre dämmenden Eigenschaften gleichzeitig Energie und Geld. Unsere Produktpalette reicht von Sonnenschutzfolien über hocheffiziente Innenbeschattungssysteme bis zu eleganten und dekorativen textilen Rollos, Plissees, Vorhängen und Jalousien.

International bewährt

Wir liefern und montieren alle bekannten Produkte im Beschattungsbereich – wie z.B. LEHA, MULTIFILM®, Création Baumann, MHZ, Silent Gliss. Dadurch können wir für jede Art von Fenstern oder Gebäuden die optimalste Lösung anbieten. Bei den UV-, Sonnenschutz- und Sichtschutzfolien verarbeiten wir die Fensterfolien von 3M und Avery Dennison, den weltweit führenden Unternehmen in diesem Bereich. Für die Gewebe- und Folienrollos von MULTIFILM® haben wir das exklusive Vertriebsrecht für die Schweiz und für Liechtenstein.

Einmalige Investition ohne finanzielle Folgen

Der Vorteil von unseren auf der Fensterinnenseite montierten Sonnen- und Blendschutz Produkten ist deren Witterungsunabhängigkeit und dadurch unbegrenzte Lebensdauer und Wartungsfreiheit. Vorbei sind die Zeiten von jährlich wiederkehrenden Instandhaltungs- und Wartungsarbeiten, wie sie insbesondere bei aussen montierten Systemen angezeigt sind.

Umfassende Beratung und objektbezogene Konzeption

Bei Sunreflex erhalten Sie eine umfassende Beratung sowie eine objektbezogene Konzeption und Installation. Wir fertigen unsere Produkte auf Mass, sodass sie sich jeder Architektur anpassen – unabhängig von Grösse, Form und Neigung von Fenstern und Fassaden. Ob bestehende Gebäude oder Neubauten: Wir beraten Sie gerne vor Ort und gewährleisten eine professionelle Montage.

Sunreflex ist ein Geschäftsbereich der Frontwork AG, welche seit über 20 Jahren wirkungsvolle visuelle Auftritte für Unternehmen, Marken und Produkte konzipiert und produziert.

frontwork ag
sunreflex
tel +41 44 802 90 70
info@sunreflex.ch
sunreflex.ch